

GUÍA DE ESTUDIO 7

ARCÁNGELES

TABLA DE CONTENIDOS

03 | HABILIDADES

04 | ARCÁNGLES

09 | PRÁCTICA

10 | EVALUACIÓN

Habilidades

- » Reconoce los arcángeles de Sopó como parte del patrimonio cultural del municipio.
- » Reconoce la iconografía y las imágenes de los arcángeles de Sopó con sus particularidades.
- » Reconoce el arte colonial y religioso, y su importancia en el marco de la historia del arte del municipio.

GUÍA DE ESTUDIO 7



Fecha de publicación:

Fecha de entrega:

Arcángeles

Ángel significa mensajero y a los arcángeles se les ofrece un significado de puentes entre lo celeste y lo humano.

Los arcángeles de Sopó representan seres que portan el mensaje de Dios para los creyentes.

Los Arcángeles de Sopó son parte de la recopilación de arte colonial, que además se constituye de colecciones de imágenes de vírgenes, cristos y santos con una variedad de técnicas de pintura y escultura que sirvieron como apoyo a los procesos de evangelización de las comunidades prehispánicas, y también para alimentar la fe de las nacientes comunidades de la Sabana de Bogotá.



El arte colonial americano tiene elementos de fusión entre las técnicas artísticas traídas por las potencias coloniales y la estética de las naciones indígenas, lo que lo hace la expresión concreta de un tiempo y de un proceso histórico particular.

En la historia del arte se reconoce parte del Barroco, por el estilo y la función social evangelizadora y de homogenización de las comunidades americanas de la colonia.



Las identidades de las naciones precolombinas se filtran en el arte colonial por la vía de iconografías espirituales y religiosas que alternan con la dominancia de la fe católica, este sincretismo dio como resultado una colección iconográfica capaz de agrupar la época y la sociedad en su conjunto.

El motivo de los Arcángeles, que es la cuota de arte colonial que pone el municipio de Sopó, está inspirado en una larguísima tradición religiosa sobre los mensajeros de Dios.

Que parte de la lectura de Dios como la de un rey en un trono, rodeado de una corte que está encargada de hacer cumplir sus órdenes.



La tradición de los arcángeles en número, sus nombres y características es muy variada y no coincide siempre; la biblia no está acorde con la docena de arcángeles representadas en la colección de Sopó, pero si con otras colecciones de pinturas similares en iglesias en Italia y España.



La característica compartida de todos los ángeles, que es también un modo frecuente de reconocerlos pues está muy difundida la idea, son las alas.

Esta característica según el filósofo judío Filon, gran estudioso de la tradición de los ángeles, representa el deseo de alejarse de lo terreno y habitar el cielo, como opuesto espiritual de la vida terrena.



Así, toda la tradición que viene desde antes de los primeros cristianos y se remonta al pensamiento judío y egipcio ha configurado una forma de jerarquía angelical que no siempre está reconocida por la teología de la iglesia católica oficial, pero si ha enriquecido el imaginario colectivo ofreciendo a los artistas de todas las épocas iconos y códigos para representar a los arcángeles junto a toda la corte de Dios.

Los arcángeles de Sopó son lienzos muy grandes pintados con gran elegancia y sentido estético muy elaborado incluso para la época en la que fueron pintados, sin embargo, a pesar de su importancia en las colecciones de arte colonial se desconoce la identidad del autor de los lienzos, pero se datan muy bien en la época virreinal.

Son en total una docena de pinturas que recogen con maestría la técnica de óleo y representan con nombres y características particulares a cada uno de los arcángeles, siendo San Miguel el primero de la serie representado como un guerrero con algunas características de mujer, como faldas femeninas y paños colgantes.

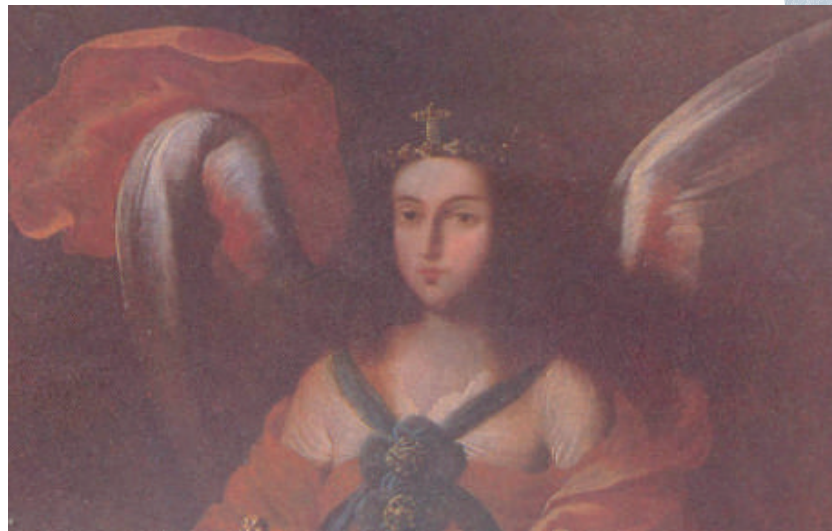




El ángel custodio, nombrado de esta forma en la serie sin ofrecerle un nombre como a los demás, así como Rafael y Gabriel, son representados en atavíos intermedios, este último con su tradicional ramo de flores en las manos, igual que el arcángel Barachiel.

El arcángel Uriel representado como un guerrero, con una espada ígnea, contrasta con Seactiel que porta un incensario que manifiesta su actitud de oración.

Todas estas representaciones nos permiten reconocer una colección original de la época virreinal que, aunque se corresponde con otras similares en Europa cuentan con una interpretación particular de la tradición religiosa de los ángeles.



La autoría de los Arcángeles de Sopó es una discusión abierta y que no cuenta hasta este momento con suficientes elementos para poder resolver la incógnita, la calidad, belleza y estilo han hecho que se baraje incluso la teoría de haber sido importados de algún taller en Europa

Lo cierto es que las obras fueron reportadas en el inventario de la iglesia el día 15 de enero de 1890 aunque, en algunos cuadernos de registro de esta se mencionan ya ubicados en donde se encuentran hoy, siendo estas referencias del año de 1847. Así, esta serie se puede datar en finales del siglo XVII o principios del XVIII, pero no se puede ubicar con claridad el origen geográfico en donde fueron pintados, pues en ellos conviven elementos que se pueden ubicar en diferentes partes de América y Europa.

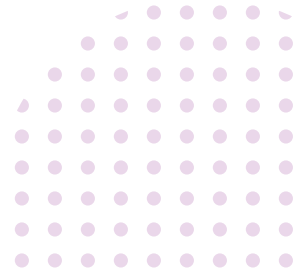
Sin embargo, por sus características técnicas se puede suponer que son de la escuela de Santa fe y es poco probable que la colección provenga desde Europa, aunque en su estilo se descubre influencia de la escuela de Sevilla.



La obra del pintor ecuatoriano Miguel de Santiago comparte algunas características estilísticas con la serie de ángeles, lo que nos lleva pensar en él como el autor, pero no tenemos mayores elementos para poder decir con certeza que el ecuatoriano es el esquivo autor que nos ocupa.



PRÁCTICA

- 1.** Investiga cuales de los arcángeles aparecen en la biblia católica y redacta sobre que función cumplen en los episodios en que aparecen.
 - 2.** Dibuja un ángel como te lo imaginas y encuentra similitudes entre tu representación y la representación de los ángeles de Sopó.
 - 3.** Escribe una teoría de por qué algunos de los Arcángeles de Sopó se representan con uniformes militares y armas
 - 4.** Pregunta a los mayores de tu familia sobre los ángeles y que función cumplen en la protección de las personas creyentes.
- 

EVALUACIÓN

RÚBRICA DE EVALUACIÓN	SI	NO
Reconoce la colección de ángeles como patrimonio del municipio.		
Identifica algunas de las características del arte colonial.		
Reconoce algunas de las características iconográficas de los arcángeles de Sopó.		
Aprende conocimientos nuevos del municipio.		



BIBLIOGRAFÍA

- Los arcángeles de sopo- Consuelo Jaramillo Obando- Bogotá 1987 (monografía de grado)
 - Arcangeles de Sopo- Museo de Arte religioso- varios autores (recoleccion de artículos académicos)
 - Portal arte CI
<http://www.portaldearte.cl/terminos/artecolonial.htm> El arte colonial.
- 