

GUÍA DE ESTUDIO 8

**LA
POESIA**

TABLA DE CONTENIDOS

03 | HABILIDADES

04 | LA POESÍA

12 | PRÁCTICA

15 | EVALUACIÓN



Habilidades

- » Reconocer la estructura básica de un poema.
- » Reconocer poetas importantes para la historia de Sopó.
- » Aprender a formar versos cortos a través de la mezcla de palabras.

GUÍA DE ESTUDIO 8



Fecha de publicación:
Fecha de entrega:

La poesía

Para saber qué es la poesía primero debemos aprender qué es un verso.

VERSO

Es el conjunto de palabras que se encuentran en cada una de las líneas que componen el poema.

Los versos deben rimar entre sí, como pasa en las canciones.

Lee el siguiente ejemplo...



*El mensajero debe llevar
mensaje urgente al gobernador.
El patrón le aconseja tomar
un caballo, el más corredor.*

Cada renglón o
línea es un verso.

(Ministerio de Educación Nacional, 2010)



En el ejemplo anterior, una línea o renglón sería:
"El patrón le aconseja a tomar"

A continuación, escribe una línea o renglón del poema:

Ahora, cuando juntamos varias líneas o renglones formamos una estrofa, observa:

*El mensajero debe llevar
mensaje urgente al gobernador.
El patrón le aconseja tomar
un caballo, el más corredor.*

Estrofa 1

*Un potro, al galope, salió
y nuestro amigo a correr detrás.
Entonces, alguien le preguntó:
Montado, ¿más rápido no vas?*

Estrofa 1

*Y el mensajero le respondió:
Tengo prisa y usted sabe bien
más que cuatro piernas corren seis.*

Estrofa 1

Cuando juntamos las tres estrofas ya
tenemos un poema.

(Ministerio de Educación Nacional, 2010)

La poesía es un genero literario escrito en verso, con esta se pueden expresar ideas, sentimientos o historias, con ayuda de las rimas.

Pero, ¿qué es una rima?

Una rima se da al juntar dos palabras que suenan igual en la última sílaba.

Lee los siguientes ejemplos:



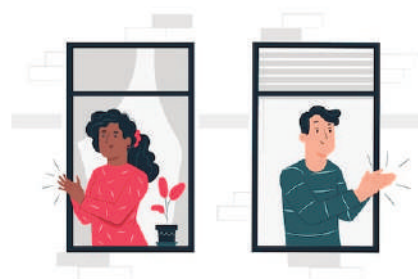
Noche



Coche



Vino



Vecino



Cemento



Contento

¡Practiquemos!

Escribe tres palabras que terminen con la sílaba ana

_____ana
_____ana
_____ana



Ahora mira el siguiente video y practica las rimas.

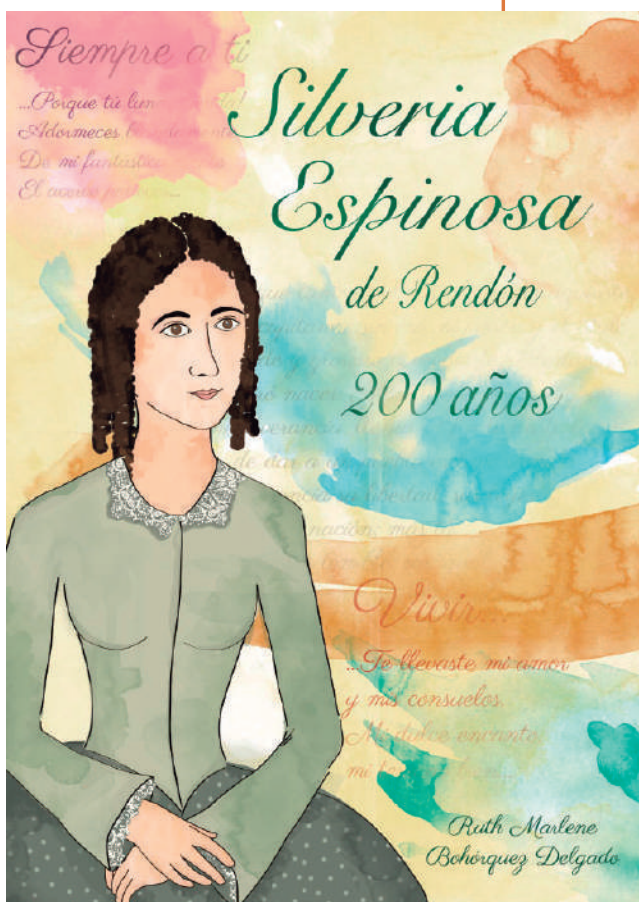
¿Sabías que en Sopó tuvimos a poetas famosos?

Silveria Espinosa de Rendón fue una importante escritora y poeta, nació en Sopó en el año 1815.

Es reconocida a nivel nacional, ya que fue la primer poeta colombiana en alcanzarla fama internacional.

(Bohórquez, 2015)

Los poemas de Silveria fueron publicados en revistas y periódicos extranjeros de Paris y España.



Además, Silveria fue destacada como una de las mujeres celebres de América por una publicación de origen Chileno.

En Colombia se publicaron sus primeros poemas en 1848. En sus obras generalmente hablaba sobre la familia, la mujer, la educación y la religión.

(Bohórquez, 2015)

Silveria aprendió los idiomas francés e italiano, por lo que, también tradujo varias obras al español, algunas sobre la educación de las jóvenes.

Lee el siguiente fragmento de un poema de Silveria Espinosa...

El niño y la madre

*¡Yo quiero alcanzar el sol!
¡Oh madre! Quiero cogerlo.
quiero en mis brazos tenerlo,
desbaratarlo también.*

*Tú no puedes sostener
la luz del sol sin cegar,
ni puedes hasta el llegar;
¡ay, hijo! piénsalo bien.*

*Puedo subir en un globo
cómo ha subido guerrero...
¡Oh madre!, madre, yo quiero
esa luz examinar...*

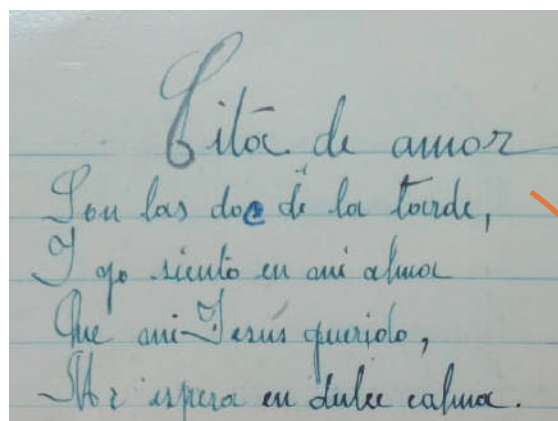
*Nadie, nadie sin morir,
ha subido a tanta altura,
¡pobre hijo! ¡esa locura!
¡cuánto mal te ha de causar!*



Otra poeta famosa de nuestro municipio fue María Rebeca Avellaneda Sarmiento. Nació en 1912, estudió su infancia en Sopó y realizó sus estudios universitarios en la ciudad de Bogotá. A María le gustaba escribir poemas y coplas, también, le gustaba pintar y realizar tapices.



María también disfrutaba cocinar pasteles y galletas, ya que su madre y abuela le enseñaron. Ella tenía un local llamado "Bizcochería la María" donde vendía estos postres.



En esta foto podemos ver la forma en la que escribía María Avellaneda, aquí se detalla su letra en uno de sus poemas.

Ahora leamos el poema completo:



Cita de amor

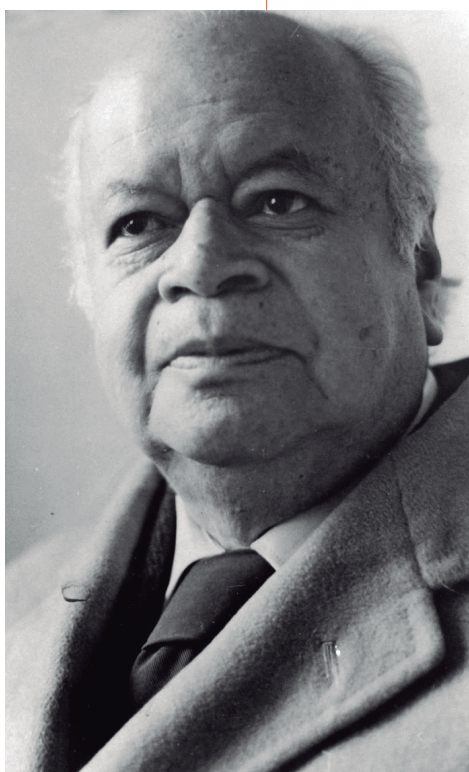
*Son las dos de la tarde,
y yo siento en mi alma
Que mi Jesús querido,
me espera en dulce calma*

*No sabes que mi alma
De amor por ti palpita;
Que es la hora de la cita,
Que allí vives por mi.*

*Por qué Señor contemplo
de tu casa adorada.
La puerta aun cerrada
Que te aparta de mi?*

*Junto a tu altar tenía
Mi alma tu cariño.
Mis lágrimas bañaban
Tu sacrosanto altar.*

Otro poeta famoso que recorrió las calles de Sopó fue Eduardo Carranza...
Eduardo Carranza nació en el llano colombiano, en el Meta, estudió en Bogotá y fue profesor de literatura en Chile y Madrid.



En su juventud le gustaba escribir sobre la celebración de la vida, el amor y la ilusión.

(Ruiza, et. al, 2004)

Eduardo decidió ser enterrado al morir en el cementerio de Sopó, donde aún se recuerda su vida.

Todos los años en nuestro municipio se celebra el
"Concurso nacional de poesía Eduardo Carranza"
donde se premian a los mejores poemas.

En este concurso pueden participar desde niños
hasta adultos.

¡Anímate a participar!



Ahora lee el siguiente poema de Eduardo Carranza:



Soneto a la rosa

*En el aire quedó la rosa escrita.
La escribió, a tenue pulso, la mañana.
Y, puesta su mejilla en la ventana
de la luz, a lo azul cumple la cita.*

*Casi perfecta y sin razón medita
ensimismada en su hermosura vana;
no la toca el olvido, no la afana
con su pena de amor la margarita.*

*A la luna no más tiende los brazos
de aroma y anda con secretos pasos
de aroma, nada más, hacia su estrella.*

*Existe, inaccesible a quien la cante,
de todas sus espinas ignorante,
mientras el ruiseñor muere por ella.*


Importancia de la poesía

Nos ayuda a aprender palabras nuevas.
Mejoramos nuestra comunicación y forma de hablar.
Nos ayuda a expresar lo que sentimos.
Nos da más creatividad e imaginación.
Mejora la memoria y la rítmica.

PRÁCTICA

1. Con ayuda de un adulto busca poemas para niños en internet y usa esta página para transcribir el que más te guste.





2. Escoge dos palabras que terminen con la misma sílaba y
escribelas a continuación:

Por ejemplo, león y avión.

_____ y _____

Después, vamos a juntar estas dos palabras formando una rima

Ejemplo: **el león rugió tan fuerte como un avión.**

3. Con ayuda de la cartilla responde las siguientes preguntas con
falso o verdadero.

¿En Sopó nació una importante poeta llamada
Silveria Espinosa de Rendón?

☐ Verdadero

☐ Falso

b. ¿Los poemas de Silveria fueron publicados en
Estados Unidos y China?

☐ Verdadero

☐ Falso



4. Juguemos a hacer versos con las siguientes palabras:

León - comelón

Mi amigo el **león**,
es muy **comelón**

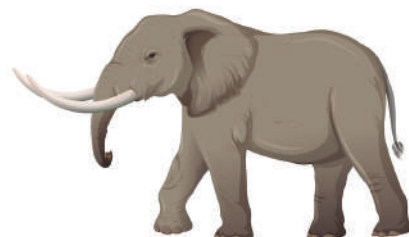
Perro - cerro



Conejo - viejo




Elefante - gigante



EVALUACIÓN

RÚBRICA DE EVALUACIÓN	SI	NO
Transcribe el poema		
Entiende como se forman una rima.		
Adquiere conocimientos sobre la poesía y poetas importantes para Sopó.		



BIBLIOGRAFÍA

- Ministerio de Educación Nacional. 2010. Lenguaje 2. Escuela Nueva. Bogotá, Colombia.
- Bohórquez, R. 2015. Silveria Espinosa de Rendón 200 años. Alcaldía de Sopó.
- Ruiza, M., Fernández, T. y Tamaro, E. (2004). Biografía de Eduardo Carranza. En Biografías y Vidas. La enciclopedia biográfica en línea. Barcelona (España). Recuperado de https://www.biografiasyvidas.com/biografia/c/carranza_eduardo.htm
- TVESPAÑOL INC. 2019. Eduardo Carranza, crítico iconoclasta de la poesía moderna. Tomado de: <https://tvespanol.net/especiales/eduardo-carranza-crtico-iconoclasta-de-la-poesa-moderna>