

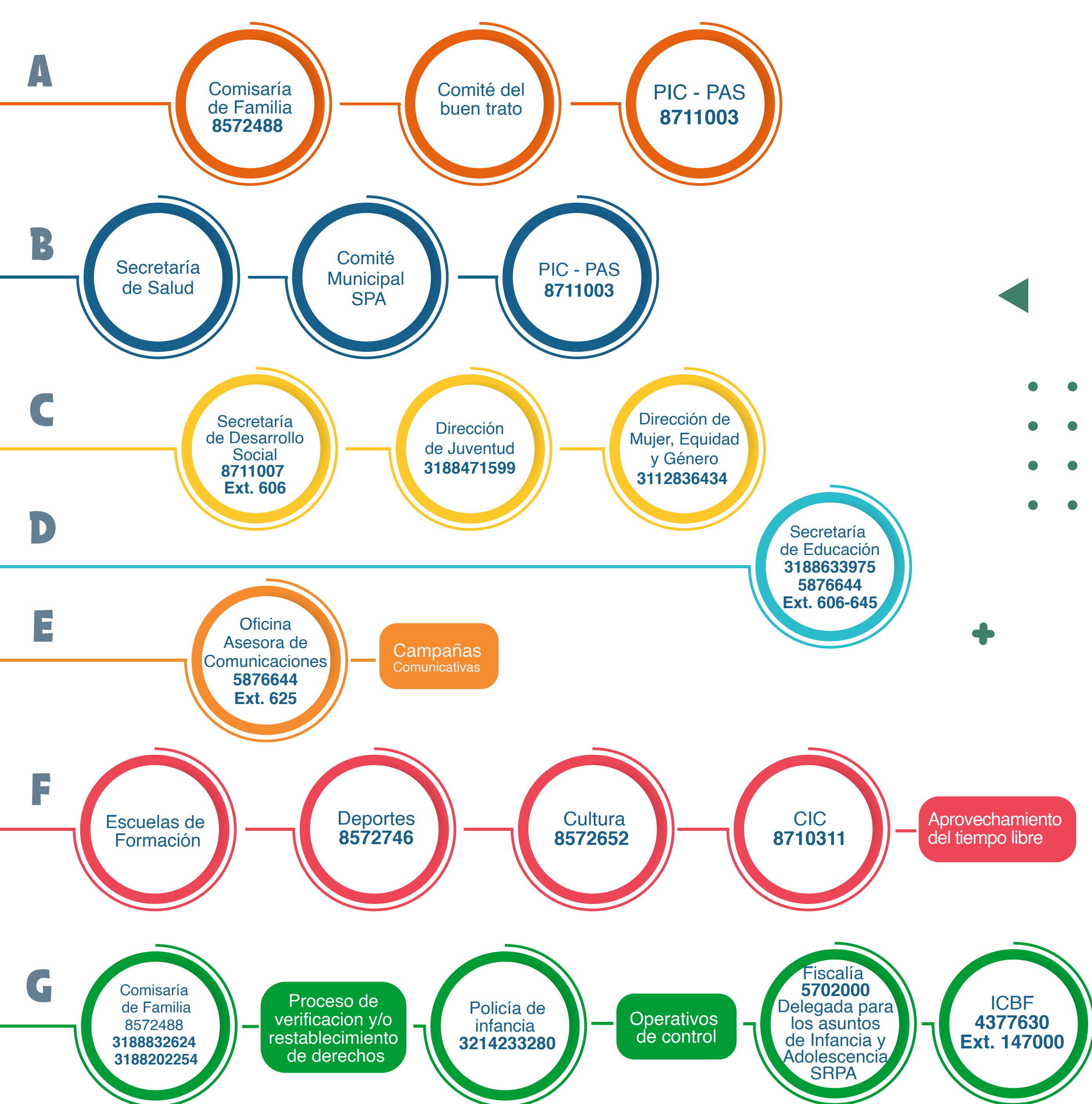
RUTA DE ATENCIÓN MUNICIPAL POR MALTRATO INFANTIL Y/O ABUSO SEXUAL



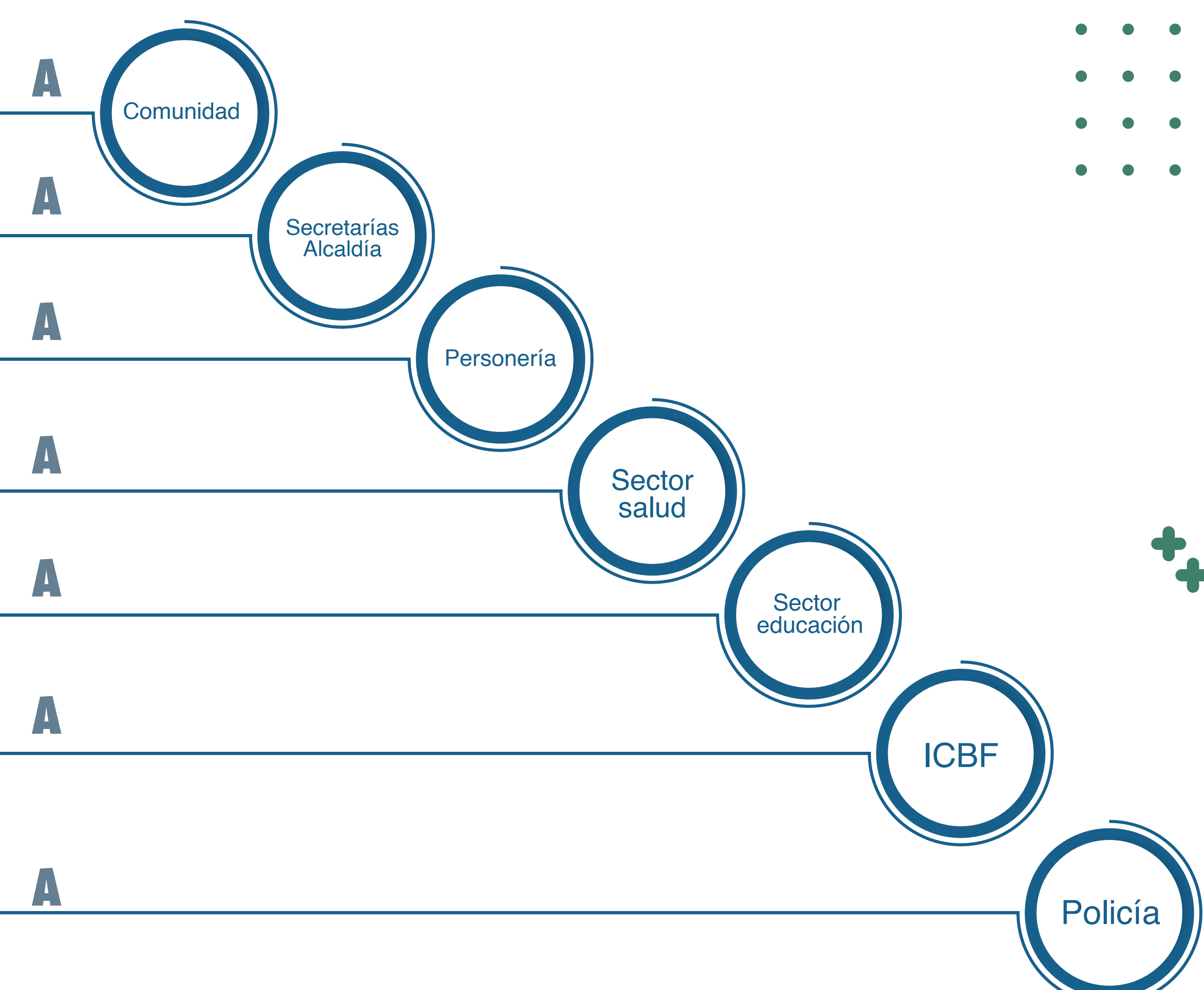
1



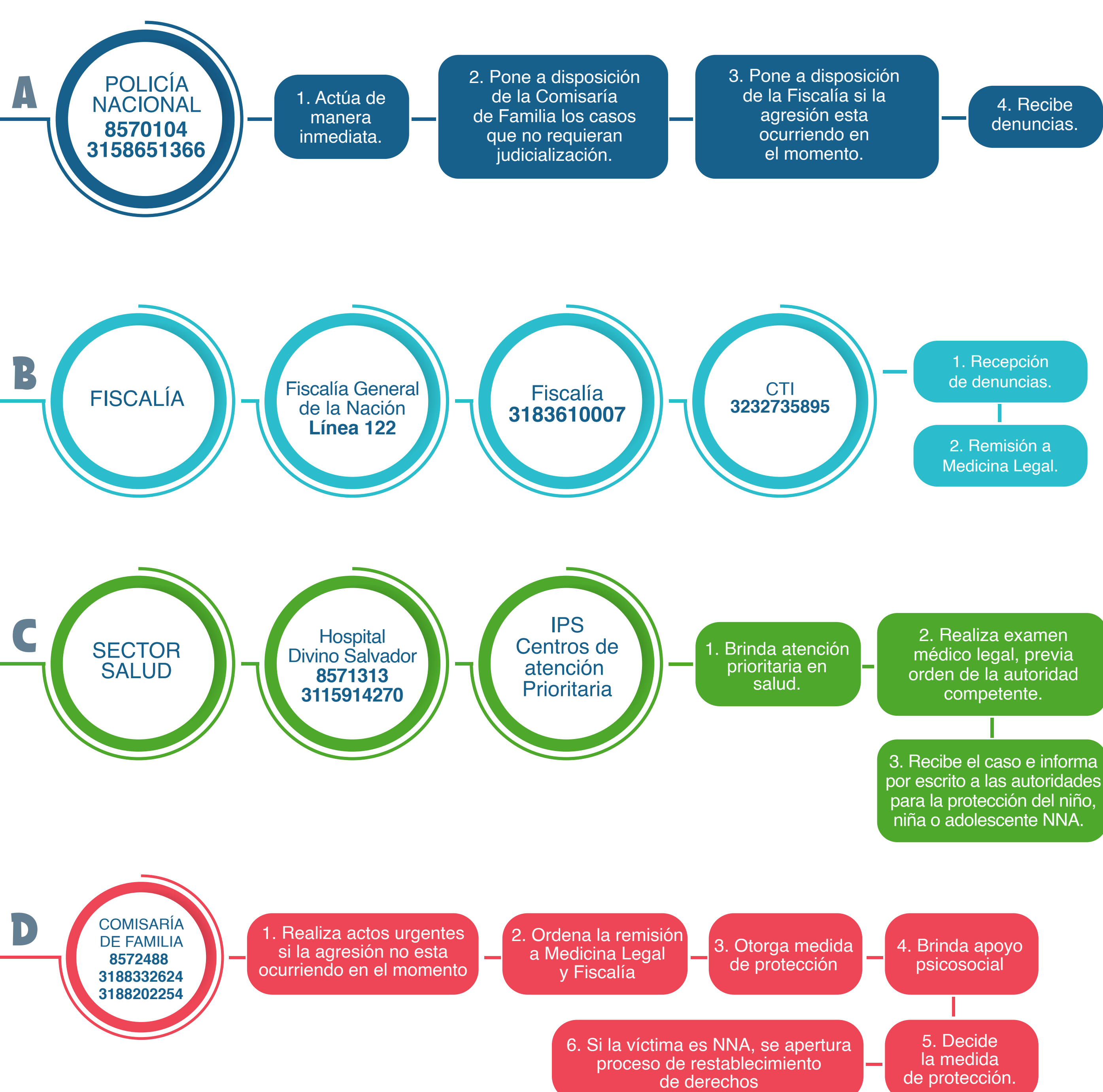
PROMOCIÓN Y PREVENCIÓN



2 DETECCIÓN DE CASOS



3 ATENCIÓN



¿CÓMO PUEDO DENUNCIAR?

- Anónimo
- Verbal
- Escrito